

Zomernieuws 2018

TRIX



Vierassige multifunctionele locomotief



16404 Elektrische locomotief serie 140

Voorbeeld: Geünificeerde elektrische locomotief 140 678-4 van de Deutsche Bundesbahn (DB). Basiskleurstelling chroomoxidegroen. Uitvoering met dubbele lampen, regengoten in kunststof boven de voorruit en de deuren van de machinistencabine, ventilatorroosters van het type „Schweiger“ (oorspronkelijke toestand), ongedeeld machineruimteraam met rubberen afdichting en handgreep aan de kopzijde. Zoals in gebruik rond 1989.

Gebruik: Goederen- en reizigerstreinen voor regionaal en langeafstandsverkeer.

Model: Nieuwe constructie. Behuizing en dragers in persgietzink. Ingebouwde digitale decoder en geluidsgenerator voor gebruik met DCC en Selectrix. Motor met vliegwiel, 4 aangedreven assen, antislipbanden. Frontverlichting en sluitseinen met de rijrichting wisselend, met warmwitte ledlampjes, cabineverlichting, digitaal schakelbaar. Kortkoppelingsmechaniek. Gemonteerde handgrepen.

Lengte over de buffers 103 mm.

- **Nieuwe constructie.**
- **Behuizing van persgietzink.**
- **Digital Sound met veel functies.**

Eenmalige serie.

€ 289,99 *



© T. Estler

Digitale functies	DCC	SX2	SX
Frontsein	•	•	•
Locfluit	•	•	•
Rijgeluid eloc	•	•	
Cabineverlichting	•	•	
Directe regeling	•	•	
Piepen van remmen uit	•	•	
Frontsein achter uit	•	•	
Rangeerfluit	•	•	
Frontsein voor uit	•	•	
Stationsmededeling	•	•	
Conducteursfluit	•	•	
Luchtpers	•	•	
Ventilator	•	•	
Perslucht afblazen	•	•	
Lichtfunctie	•	•	
Speciale functie	•	•	
Bezanden	•	•	
Special sound function	•	•	
Stationsmededeling	•	•	
Stationsmededeling	•	•	
Stationsmededeling	•	•	
Treinmededeling	•	•	
Stationsmededeling	•	•	
Stationsmededeling	•	•	
Ventilator	•	•	
Special sound function	•	•	
Special sound function	•	•	
Special sound function	•	•	
Koppelgeluid	•	•	



märklin
MHI

EXCLUSIV 2/2018

Dit model wordt als eenmalige serie alleen voor de Märklin-handelaars (MHI) gemaakt. 5 jaar garantie op alle MHI-artikelen en clubartikelen (Märklin Insider en Trix-Club) met ingang van 2012. U vindt de garantievoorwaarden en een actuele verklarende lijst van de tekens op www.trix.de



15869 Goederenwagenset „Moderne Deutsche Bundesbahn“

Voorbeeld: 1 Goederenwagen met roldak van het type Tamns 893, 1 open goederenwagen van het type Eanos-x 052 beladen met hout, en 1 schuifzeilwagen van het type Riils 652 van de Deutsche Bundesbahn (DB). Zoals in gebruik rond 1989.

Model: Alle wagens met kortkoppelingsmechaniek. Onderstel en opbouw met typespecifieke details en gemonteerde onderdelen. De open goederenwagen is met een lading „hout“ uitgerust. Alle wagens zijn afzonderlijk verpakt.

Totale lengte over de buffers 320 mm.

Eenmalige serie.

€ 119,99 * (3 wagens)



Voorbeeldgetrouw tot op het niveau van de plooiën in de huid



15869

16404

Pure kracht met zes assen



22177 Elektrische locomotief serie E 50



Voorbeeld: Zware goederentreinlocomotief serie E 50 van de Deutsche Bundesbahn (DB). Basiskleurstelling chromoxidegroen. Het grootste type universele elektrische locomotieven uit het nieuwbouwprogramma van de

jaren 50. Met dubbele lampen, ventilator met meerdere openingen en regengoot rondom. Lokomotiefbedrijfsnummer E 50 065. Zoals in gebruik rond 1962.

Model: Met digitale decoder met uitgebreide geluidsfuncties. Geregelde hoogvermogenaanrijving met vliegwiel, centraal ingebouwd. 4 via cardan aangedreven assen. Antislipbanden. Met de rijrichting wisselend driepuntsfrontsein en twee rode sluitseinen in conventioneel bedrijf, digitaal schakelbaar. Frontseinen aan loczijde 2 en 1 elk afzonderlijk digitaal uitschakelbaar. Wanneer het frontsein aan beide zijden van de loc is uitgeschakeld, is aan weerszijden de dubbele A-verlichting ingeschakeld. Verlichting met onderhoudsvrije, warmwitte en rode lichtdioden (leds). Metalen handrelingen gemonteerd aan voor- en zijkant. Machinistencabines en machineruimte met reliëfinterieur. Opsteekbare remslangen en koppelingsslangen worden bijgeleverd. Lengte over de buffers 22,4 cm.

- Met digitale decoder en uitgebreide gebruiks- en geluidsfuncties.
- Verlichting met warmwitte en rode ledlampjes.
- Loc met metalen behuizing.

Dit model is als wisselstroomuitvoering leverbaar en heeft artikelnummer 37855 in het Märklin H0-assortiment.

€ 299,99 *

Digitale functies	DCC	mfx
Frontsein	•	•
Rijgeluid eloc	•	•
Locfluit	•	•
Directe regeling	•	•
Piepen van remmen uit	•	•
Frontsein cabine 2	•	•
Rangeerfluit	•	•
Frontsein cabine 1	•	•
Compressor	•	•
Perslucht afblazen	•	•
Ventilator	•	•
Koppelgeluid	•	•
Bedrijfsgeluid 1	•	•
Bezanden	•	•
Conducteursfluit	•	•
Sluiten van deuren	•	•
Stoten railvoeg	•	•
Rangersnelheid	•	•
Panto-geluid	•	•
Stationsmededeling	•	•



In lichte rangeerdienst



22308 Diesellocomotief serie 323

Voorbeeld: Diesellocomotief serie 323 (Köf II) van de Deutsche Bundesbahn (DB). In roodbruine kleurstelling en met gesloten machinistencabine. Bedrijfsnummer: 323 781-5. Zoals midden jaren ,70 in gebruik.

Model: Met digitale decoder met uitgebreide geluidsfuncties. 2 aangedreven assen. Met de rijrichting wisselend driepuntsfrontsein en twee rode sluitseinen in conventioneel bedrijf, digitaal schakelbaar. Frontsein aan loczijde 1 en 2 elk afzonderlijk digitaal schakelbaar. Wanneer de rangeerfunctie geactiveerd of het frontsein aan beide zijden van de loc is uitgeschakeld, is aan weerszijden de dubbele A-verlichting ingeschakeld. Afzonderlijk gemonteerde metalen handgrepen. Lengte over de buffers ca. 7,4 cm.

- Met digitale decoder en uitgebreide geluidsfuncties.

€ 259,99 *

Digitale functies	DCC	mfx
Frontsein	•	•
Rijgeluid diesellocc	•	•
Tyfoon	•	•
Directe regeling	•	•
Piepen van remmen uit	•	•
Frontsein cabine 2	•	•
Rangeerfluit	•	•
Frontsein cabine 1	•	•
Compressor	•	•
Perslucht afblazen	•	•
Rangeersnelheid	•	•
Brandstof bijvullen	•	•
Treinmobilofoon	•	•



© Thomas Estler



Afzonderlijk gemonteerde metalen handgrepen



Met uitgebreide geluidsfuncties

Meettechniek in goudgele kleurstelling



22657 Motorwagen serie 724

Voorbeeld: Spooronderhoudswagen als meetwagen met inductieve treinzekering serie 724 (voormalige VT 95.9) van de Deutsche Bundesbahn (DB). Goudgele basiskleurstelling. Thuisbasis bij de seinwerkplaats Wuppertal. Bedrijfsnummer van de motorwagen 724 002-1. Zoals in gebruik rond 1980.

Model: Met digitale mfx-decoder en uitgebreide geluidsfuncties. Geregelde hoogvermogenaanrijving met vliegwiel. 2 aangedreven assen. Antislipbanden. Standaard ingebouwde binnenverlichting. Met de rijrichting wisselend driepuntsfrontsein en twee rode sluitseinen in conventioneel bedrijf, digitaal schakelbaar. Frontsein voor

en achter, telkens apart digitaal schakelbaar. Dubbele A-lichtfunctie. Verlichting met warmwitte en rode ledlampjes. Interieurinrichting met een aantal figuren inbegrepen. Extra machinistfiguur in de machinistencabine. Lengte over de buffers 16 cm.

- **Uitvoeringsvariant op basis van de railbus VT 95.9.**
- **Digitale decoder mfx met uitgebreide gebruiksen geluidsfuncties.**
- **Standaard met een aantal figuren inbegrepen, inclusief machinistfiguur.**

Dit model is in wisselstroomuitvoering leverbaar en heeft artikelnummer 39957 in het Märklin H0-assortiment.

€ 299,99 *

Digitale functies	DCC	mfx
Frontsein	•	•
Interieurverlichting	•	•
Rijgeluid diesellocc	•	•
Tyfoon	•	•
Directe regeling	•	•
Piepen van remmen uit	•	•
Frontsein achter uit	•	•
Conducteursfluit	•	•
Frontsein voor uit	•	•
Sluiten van deuren	•	•
Stoten railvoeg	•	•
Perslucht afblazen	•	•
Treinmobilofoon	•	•
Gesprek	•	•
Gesprek	•	•
Toilet doorspoelen	•	•
Brandstof bijvullen	•	•
Bezanden	•	•



Echt speelplezier:
De figurenset lijkt net
de originele testploeg





USA – Reus uit de jaren '50



22940 Stoomlocomotief klasse 3900

Voorbeeld: Zware US-stoomlocomotief voor goederentrein klasse 3900 „Challenger”, van de Union Pacific Railroad (UP), met steenkoolsleptender. Locomotief-bedrijfsnummer 3969. Zoals midden jaren 50 in gebruik.

Model: Met digitale decoder met uitgebreide geluidsfuncties. Verschillende bedrijfsgeluiden, zoals kolen en water bijvullen en geluiden van het openen en sluiten van schuifvensters en de ventilatieklep in de machinistencabine, ook digitaal schakelbaar. Geregelde hoogvermogenaanrijving met vliegwielen in ketel. 6 aangedreven assen. Antislipbanden. Bochtvolgend geleed onderstel. Boxpok-wielen. Frontlamp op loc en tender, nummerborden/markeerlichten verlicht met onderhoudsvrije warmwitte ledlampjes. 2 rookgarnituren (7226) naderhand in te bouwen, contacten altijd klaar voor gebruik. Frontsein en rookgarnituurcontact in conventioneel bedrijf, digitaal schakelbaar. Cabineverlichting en nummerborden/markeerlichten afzonderlijk digitaal schakelbaar. Krachtige luidspreker in de tender. Imitatie van de koppeling aan

kopzijde in de normschacht op de baanruimer insteekbaar. Door snelheid bekrachtigde kortkoppeling tussen loc en tender. Stoomleidingen op het voorste aangedreven wielstel zwenkbaar met de cilinders uitgevoerd. Gemonteerde metalen handgrepen. Veel andere gemonteerde details. Machinist- en stokerfiguur in de machinistencabine. Lengte over de koppeling 42,5 cm. Levering in een houten cassette.

- Locomotief grotendeels uit metaal.
- Veel gemonteerde details.
- Met digitale decoder en talrijke gebruiks- en geluidsfuncties.

Dit model is in wisselstroomuitvoering leverbaar en heeft artikelnummer 39912 in het Märklin H0-assortiment.

€ 749,99 *

Aanwijzingen bij het gebruik: De locomotief kan op gebogen rails met een radius vanaf 360 mm worden gebruikt, wij adviseren echter een grotere radius. Vanwege de overhang van de lange ketel moeten signalen, bovenleidingsmasten, brugleuningen, tunnelportalen enz. voldoende afstand tot de rails aanhouden. Voor het hoge gewicht van de locomotief moeten de rails stevig bevestigd zijn. Draaischijf en rolbrug kunnen uitsluitend in doorrijdstand worden gebruikt.



Indrukwekkend gedetailleerd

Levering in een houten cassette





De „Challenger“ van de Union Pacific maakt indruk door zijn gigantische uitvoering en biedt van de baanruimers tot de kolentender een gedetailleerde versie in Trix-kwaliteit

Digitale functies	DCC	mfx
Frontsein	•	•
Contact rookgarnituur	•	•
Rijgeluid stoomloc	•	•
Locfluit	•	•
Directe regeling	•	•
Piepen van remmen uit	•	•
Bel	•	•
Seintoon	•	•
Cabineverlichting	•	•
Stoom afblazen	•	•
Nummerbord verlichting	•	•
Lucht pomp	•	•
Waterpomp	•	•
Injecteur	•	•
Lichtfunctie	•	•
Koppelgeluid	•	•
Stoten railvoeg	•	•
Cabineradio	•	•
Rangeerfluit	•	•
Brandstof bijvullen	•	•
Brandstof bijvullen	•	•
Bezanden	•	•
Bedrijfsgeluid	•	•
Bedrijfsgeluid	•	•
Gesprek machinistencabine	•	•
Compressor	•	•
Bedrijfsgeluid	•	•



Museumlocomotief E 19 12



22919 Elektrische locomotief serie E 19.1

Voorbeeld: Elektrische locomotief serie E 19.1 in purperode basiskleurstelling. Uitvoering in de museumversie van het DB-museum van Nürnberg. Met opschrift als E 19 12 van de voormalige Deutsche Reichsbahn (DR), tijdperk II. Zoals in gebruik tijdens tijdperk II/VI.

Model: Met digitale mfx-decoder en uitgebreide geluidsfuncties. Geregelde hoogvermogenaanrijving met vliegwiel. 2 aangedreven assen. Antislipbanden. Met de rijrichting wisselend driepuntsfrontsein en 2 rode sluitseinen, in conventioneel bedrijf, digitaal schakelbaar.

Frontseinen aan loczijde 2 en 1 elk afzonderlijk digitaal uitschakelbaar. Dubbele A-lichtfunctie. Verlichting met onderhoudsvrije, warmwitte en rode lichtdioden (leds). Cabine en machineruimte met interieur. Behuizing met veel ingezette details. Voorbeeldgetrouwe schaarstroomafnemer. Uiterst gedetailleerd onderstel met voorbeeldgetrouwe imitatie van de spiraalveeraangedreven wielen. Metalen buffers, afzonderlijk aangebracht, in gewelfde en platte uitvoering. Lengte over de buffers 19,5 cm.

- **Uiterste gedetailleerde metalen behuizing in uitvoering met glanslak.**
- **Met digitale decoder mfx en uitgebreide gebruiks- en geluidsfuncties.**

€ 329,99 *

Museumlocomotief

Digitale functies	DCC	mfx
Frontsein	•	•
Panto-geluid	•	•
Rijgeluid eloc	•	•
Locfluit	•	•
Directe regeling	•	•
Piepen van remmen uit	•	•
Frontsein cabine 2	•	•
Rangeerfluit	•	•
Frontsein cabine 1	•	•
Speciale functie	•	•
Speciale functie	•	•
Ventilatoraanrijving	•	•
Ventilatoraanrijving	•	•
Perslucht afblazen	•	•
Brandstof bijvullen	•	•
Conducteursfluit	•	•
Stationsmededeling	•	•
Sluiten van deuren	•	•
Bezanden	•	•
Koppelgeluid	•	•
Stoten railvoeg	•	•



Voorbeeldgetrouwe imitatie van de spiraalveeraangedreven wielen



Liefdevol tot in de details omgezet

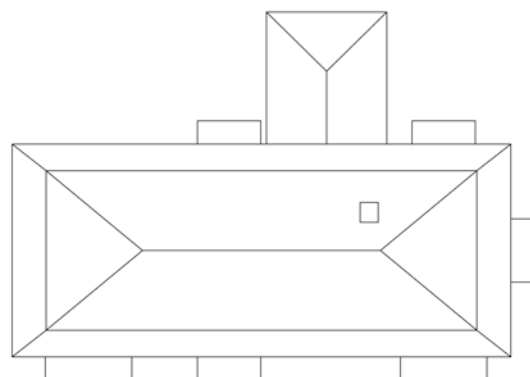


66327 Bouwdoos „Reiterstellwerk Kreuztal (Kn)“

Voorbeeld: Reiterstellwerk Kreuztal-Noord, gelegen langs het traject Ruhr-Sieg in het passagiersstation Kreuztal, is een elektromechanische seinpost die in 1931 werd gebouwd en momenteel als monument is beschermd.

Model: Bouwdoos van door-en-door gekleurd hard architectuurkarton, lasergesneden. Voorzien van uiterst fijne, met een laser gegraveerde details. Uitvoerige bouwhandleiding. Maten van de seinpost ca. 72 mm x 49 mm x 87 mm (LxBxH) H= nokhoogte. Doorrijdbreedte tussen sokkel en trappenhuis ca. 29 mm, sokkelbreedte ca. 11 mm breedte trappenhuis ca. 19 mm. Doorrijdhoogte 44 mm.

€ 39,99 *



T66327
Reiterstellwerk Kreuztal

72 x 49 mm

U vindt een actuele verklarende lijst van de tekens op www.trix.de



Voorzijde



Achterzijde

Daar moet u bij geweest zijn!

Vier samen met ons het LGB-jubileumjaar!

Op Pinksteren 2018 vieren we samen met de Pressnitztalbahn het jubileumfeest in Jöhstadt. Bereid u alvast voor op spannende attracties en dagen met heel wat belevenissen.

Ook de vestiging in Ungarn viert 25 jaar productie en fabricage van rijkstrijtuigen, locomotieven en producten van ons LGB-merk!

De opendeurdag in Göppingen is zeker ook het vermelden waard. Daar staan u in september 2018 vele, spannende toppers en een groot LGB-feest te wachten.

Wij kijken uit naar uw bezoek!

Meer informatie over de evenementen vindt u onder:
www.lgb.com/50years

Opendeurdag in Göppingen



25 jaar productie in Győr



© D. Kötzle



© T. Schwarze

Jubileum met de Pressnitztalbahn

TRIX

Gebr. Märklin & Cie. GmbH
Stuttgarter Straße 55-57
73033 Göppingen
Germany
www.trix.de

Wijzigingen en leveringsmogelijkheden voorbehouden. Alle opgaven van prijs, gegevens en maten onder voorbehoud. Vergissingen en drukfouten onder voorbehoud.

Prijzen naar de actuele prijsstand op het moment van ter perse gaan – Prijswijzigingen in de loop van het jaar voorbehouden – Prijzen maximaal geldig tot het verschijnen van een volgende prijslijst/catalogus.

Bij de afbeeldingen gaat het deels om handmonsters, retoucheringen en renderings. De serieproductie kan in detail van de betreffende modellen afwijken.

*** Alle prijsopgaven zijn vrijblijvend aanbevolen verkoopprijzen. Mocht deze uitgave geen prijsopgaven bevatten, vraag uw vakhandel naar de actuele prijslijst.**

Alle rechten voorbehouden. Nadruk, ook gedeeltelijk, verboden.

© Copyright by Gebr. Märklin & Cie. GmbH
In Duitsland geproduceerd.

319806 – 04 2018



Bezoek ons op:
www.facebook.com/trix



Märklin voldoet aan de vereisten voor een kwaliteitsbeheersysteem krachtens de norm ISO 9001. Dit wordt door TÜV Süd regelmatig aan de hand van monitoringtesten gecontroleerd en gecertificeerd. Zo heeft u de zekerheid dat u een gecontroleerd kwaliteitsproduct koopt.

Leeftijdsaanduidingen en
waarschuwingen



Alleen voor
volwassenen.

Een actuele verklaring van de tekens vindt u op internet onder www.trix.de of in de actuele Trix-hoofdcatalogus.